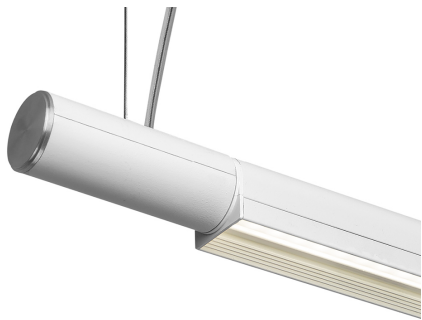
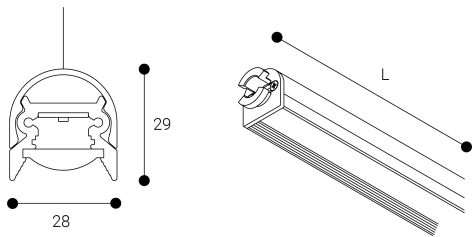




Produit durable certifié

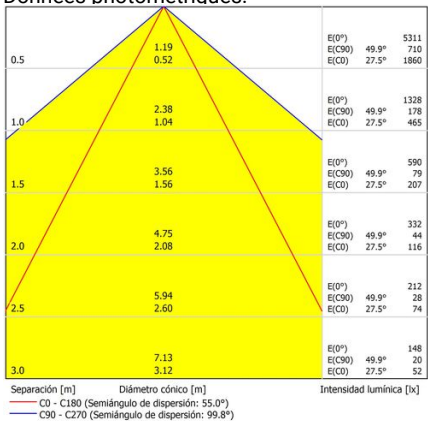


Dimensions (mm):



Longueur (L): 1200 mm

Données photométriques:



\* Le fabricant se réserve le droit de modifier la conception et / ou les spécifications techniques.

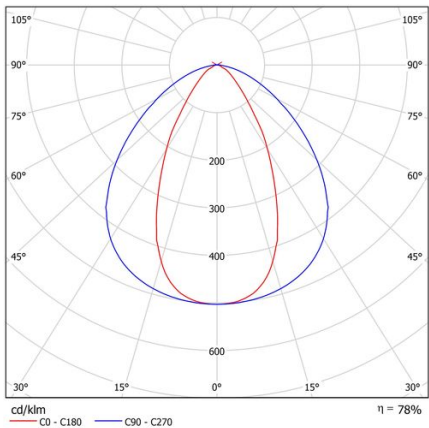
\* Garantie extensible à 5 ans selon le projet. Consulter les conditions.

Structures: Uline. Fabriqué à partir de profilés en aluminium extrudé. Anodisé par électrolyse. Diffuseur: Cônes prismatiques pour le contrôle de l'éblouissement. Couleur: Blanc.

Rendement lumineux brut	2640 lm
Rendement lumineux net	1900 lm
Températures de couleur (K)	4000
CRI	80
Heures de vie L80B10 *	72.000h
Heures de vie L70B10 **	72.000h
Ellipses de macadam	3
Angle du faisceau	55
Sécurité photobiologique	0
Consommation d'énergie (W)	25,3
Puissance (W)	23
Tension	24V DC
Facteur de puissance	0,95
Classe	II
UGR	19
IP	30
IK	04
Poids (Kg)	1,4
Température de fonctionnement (°C)	-20 à 40
Efficacité énergétique	E

\* Variable UGR selon projet

\* Sécurité photobiologique = 0/1: sans risque



\* L80B10 indique qu'après 72.000 heures de fonctionnement, 90% des luminaires auront un flux lumineux d'au moins 80% de la valeur initiale.

\*\* L70B10 indique qu'après 72.000 heures de fonctionnement, 90% des luminaires auront un flux lumineux d'au moins 70% de la valeur initiale.